

LUNCH MENU

マンテネーレ・ピノ

OPEN 11:30 CLOSE 15:00
[L.O 14:30]

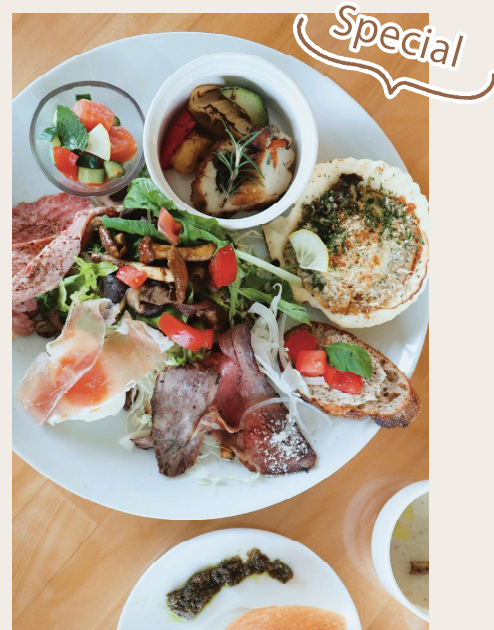
※すべて税込での価格表記です
※平日・週末で価格が異なります

当店おすすめ



日替わりプレートランチ 1,100円

松きのこ・松なめこと旬の食材をつかったワンプレート
メインは日替わりなので来店してからの楽しみ！



特製ワンプレートランチ

松きのこ・松なめこを堪能できます

※予約制

2,178円

辛さ選べます



日替わりカレーランチ

松きのこフライカレー、カツカレー、
フライドチキンカレーなど

1,100円~

和ランチ



日替わり和定食

メイン・刺身盛・小鉢・茶碗蒸し
ごはん・味噌汁・香物

880円



☆せらバーガープロジェクト☆

松きのこバルバーガー

松きのこ・パテ・ベーコン・チーズ・トマト・レタス・玉ねぎ

●バルバーガー 1,000円 **1,200円**

きのこゴロゴロ



日替わりパスタランチ

おいしいと評判の一期一会パスタ
週末限定で前菜セットあります

1,210円~



松きのこパフェ

松きのこのおかし入り

600円

MANTENERE BARCAFFEE

バルカフェメニュー

10:00-17:00



人気です

アフォガード

すっきりしたミルクと珈琲が◎

600円



ソフトクリーム

チョコ・キャラメル・いちご・抹茶
ミルク(350円)

400円



ソーダ

みどり・だいたい・きいろ・むらさき
瀬戸内レモン

450円



本日のコーヒー

ホット・アイス
仕入れた豆によって変わります

400円

事前TELで揚げたてOK!

レジ横ホットメニュー

松きのこ天ぷら.....600円

松きのこコロッケ.....600円

松なめこ天ぷら(ときどき).....600円

松きのこクリームコロッケ.....600円

松きのこクリームコロッケ単品..200円

松きのこフライ.....600円



mantenerere

SERA

1F ショップ

マンテネーレ世羅



松きのこ・松なめこ商品ほか
厳選したお土産物を取り揃え



map→



〒722-1122 広島県世羅郡世羅町小世良715-4
レストラン TEL0847-25-5005 FAX0847-25-5004
ショップ TEL0847-25-5030 FAX0847-25-5040
定休日 火曜日(祝日を除く)
☆レストランは金土日のみ夜も営業いたします
詳しくはお問い合わせください